

Przełącznik biegów wentylatora

RAB91

Prosty przełącznik prędkości wentylatora 3-biegowego (0-I-II-III)

Zastosowanie

RAB91 stosowany jest w instalacjach ogrzewania lub chłodzenia do wybierania biegu wentylatora. Typowe zastosowania: w budynkach handlowych, budynkach mieszkalnych lub w przemyśle lekkim.

Budowa

Obudowa urządzenia składa się z podstawy i pokrywy.
Bieg wentylatora wybierany jest za pomocą przełącznika 4-pozycyjnego (0-I-II-III).

Wyposażenie dodatkowe

Opis	Oznaczenie typu (ASN)
Adapter 120 x 120 mm do puszek połączeniowych 4" x 4"	ARG70
Adapter 96 x 120 mm do puszek połączeniowych 2" x 4"	ARG70.1

Wskazówki

Urządzenie można montować na dostępnych w handlu puszkach podłączeniowych lub bezpośrednio na ścianie.

Uwaga 250 V

Czynności serwisowe (otwieranie obudowy) może przeprowadzać tylko wykwalifikowany personel (Uwaga: napięcie 250 V!). Przed otwarciem pokrywy odłączyć zasilanie.

Podczas montażu urządzenia najpierw mocuje się podstawę, następnie na niej obudowę i wykonuje połączenia elektryczne. Na końcu zakłada się pokrywę (patrz też instrukcja montażu).

Przełącznik biegów wentylatora musi być zamontowany na płaskiej ścianie.



Przestrzegać lokalnych przepisów dotyczących instalacji elektrycznych.

Przełącznik biegów wentylatora jest urządzeniem bezobsługowym. Obudowa wykonana jest z tworzywa sztucznego.

Zamawianie

Typ (ASN)	Symbol magazynowy (SSN)	Opis
RAB91	S55770-T231	Przełącznik biegów wentylatora RAB91

Dane techniczne

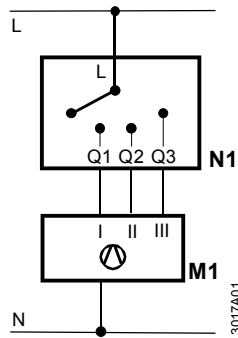
Zasilanie	Obciążalność	
	Napięcie	24...250 V AC
	Prąd	0.2...6(2,5) A
	Częstotliwość	50 lub 60 Hz
	Zaciski śrubowe do przewodów	2 x 1,5 mm ² (min. 0,5 mm ²)
Warunki środowiskowe	Praca	wg IEC 721-3-3
	Warunki klimatyczne	klasa 3K5
	Temperatura	0...+50 °C
	Wilgotność	<95 % r.h.
	Stopień zanieczyszczeń	normalny, wg EN 60730-1
	Transport / składowanie	wg IEC 721-3-2
	Warunki klimatyczne	klasa 2K3/1K3
	Temperatura	-20...+50 °C
	Wilgotność	<95 % r.h.
	Warunki mechaniczne	klasa 2M2
Normy i standardy	Zgodność elektromagnetyczna	
	Emisja zakłóceń	EN55014
	Zgodność 	
	Dyrektywa EMC	2004/108/EC
	Dyrektywa dot. niskich napięć	2006/95/EC
	Zgodność  C-Tick	
	Standard emisji EMC	CISPR 14-1: 2009
	Zgodność z dyrektywą RoHS	2002/95/EC (RoHS)
	Klasa bezpieczeństwa	II wg EN 60730-1
	Stopień ochrony	IP30 wg EN 60529
Waga	0,12 kg	
Kolor	biały, NCS S 0502-G (RAL 9003)	

Utylizacja



Zużyty regulator jest odpadem elektronicznym i musi być unieszkodliwiany jak zużyty sprzęt elektroniczny (wg Dyrektywy Europejskiej 2002/96/EC (WEEE)). Odpowiednie prawa krajowe muszą również być uwzględnione podczas unieszkodliwiania urządzenia. Usuwanie zgodnie z systemem gromadzenia odpadów elektronicznych. Wszystkie prawa lokalne i właściwe temu zagadnieniu muszą być przestrzegane.

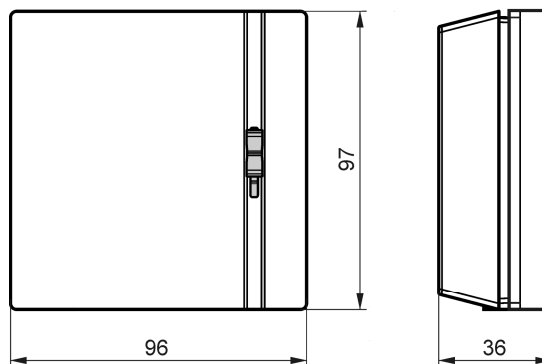
Schematy połączeń



- L Napięcie zasilania, max. 250 V AC
- N Neutralny
- N1 Przełącznik prędkości wentylatora
- M1 Wentylator 3-biegowy
- Q1 Wyjście sterujące „I bieg wentylatora”
- Q2 Wyjście sterujące „II bieg wentylatora”
- Q3 Wyjście sterujące „III bieg wentylatora”

Wymiary

Przełącznik prędkości wentylatora



Płytki montażowa

